

گزارش رغبت سنجی شغلی Holland



پدرام مرادی

19 مهر 1402

تهیه شده توسط جاب ویژن



چرا درصد کثیری از دانش آموزان پس از ورود به دانشگاه، از رشته ی خود رضایت کافی ندارند؟

چرا درصد زیادی از افراد از کار و حرفه ی خود لذت نمی برند؟

دلیل اصلی و ریشه این نارضایتی ها به انتخاب های نادرست رشته تحصیلی و یا شغلی ما بر می گردد. انتخاب مسیر شغلی و تحصیلی یکی از مهم ترین بخش های زندگی هر فرد است که انتخاب درست و یا غلط آن می تواند به کلی زندگی فرد را تحت تاثیر قرار دهد.

طبیعتا انتخاب شغل و رشته ای که بتواند برای یک فرد رضایت ایجاد کرده و آینده موفق و مناسبی را رقم زند، می بایست براساس پارامترهای مختلفی مانند علائق و تمایلات شخصی، ارزش ها، ویژگی های شخصیتی، توانمندی و دانش تخصصی و موارد دیگر صورت گیرد. یکی از این پارامترها، رغبت، علاقه و تمایل هر فرد نسبت به نوع و جنس فعالیت، شغل و رشته تحصیلی اوست. **آزمون رغبت سنجی شغلی هالندی** از معتبرترین آزمون ها برای کشف علائق و تمایلات شغلی هر فرد است. نام این آزمون از نام نظریه پرداز آن "جان هالند" برگرفته شده است. هالند معتقد بود که همخوانی بین شغل و تمایلات و علائق فرد، بازدهی فرد در آن شغل را بشدت افزایش می دهد. از نظر هالند، این آزمون میتواند یکی از پارامترهای مهم تصمیم گیری در مورد شغل و رشته تحصیلی آینده را که همان رغبت و علاقه شغلی است، برای هر فرد تبیین نماید.

در مدل نظری جان هالند، 6 تیپ اصلی شغلی وجود دارد که با استفاده از آزمون هالند، میزان علاقه و تمایل افراد به هریک از این تیپ های شغلی با استفاده از سوالات مشخصی مورد سنجش قرار می گیرد.



6 تیپ اصلی شغلی هالند

تیپ جستجوگر و تحلیل گر (Investigative):

این دسته از افراد از شغل هایی لذت می برند که آمیخته با تحلیل، استدلال منطقی، پژوهش، مطالعه، حل مسائل ریاضی پیچیده و فعالیت های علمی است. برای این افراد، مشاغل مناسب است که جنبه ی فکر کردن در آن ها غالب است چرا که آنها باید دائما به دنبال کشف حقایق و پژوهش باشند. شغل هایی که در آنها بتوانند مسائل فکری متعددی را حل کنند و حسابی از ذهن خود کار بکشند. شغل هایی که در آنها تصمیمات بر اساس رجوع به اطلاعات و حقایق گرفته میشود و نه بر اساس شهود و

غریزه. این افراد نباید به دنبال مشاغل بروند که جنبه ی فیزیکی و عملیاتی دارد و یا باعث می شود آنها با افراد دیگر از نزدیک در ارتباط باشند.

تیپ مدیر و جسور (Enterprising):

این افراد به مشاغل و فعالیتهای مدیریتی و نیز رهبری و جهت دهی سایر افراد برای رسیدن به یک هدف مشخص تمایل دارند. مشاغلی که در آنها بتوانند آغازگر و یا مدیر یک پروژه تجاری باشند و بدون هراس و با پذیرفتن ریسک، تصمیم بگیرند و تیم خود را راهبری کنند. شغل هایی که به آنها اجازه بدهد بدون درنگ و بر اساس شهود خود وارد عمل شوند. مشاغلی که بتوانند به بالاترین حدود اختیارات و قدرت دسترسی پیدا کرده و از قدرت نفوذ و تاثیرگذاری خود برای متقاعد کردن سایر افراد در راستای حرکت به سمت یک هدف مشخص استفاده کنند. این افراد نباید سراغ مشاغلی بروند که در آنها مجبور باشند تا نقش پیرو را ایفا کنند چرا که اگر در چنین جایگاهی قرار بگیرند دامن با مدیر گروه و افکار وی در تضاد خواهند بود.

تیپ قاعده مند و قراردادی (Conventional):

این افراد، مشاغلی را ترجیح می دهند که دربرگیرنده ی فعالیتهای روتین و قانون مند است و در آنها بایستی از دستور العمل و قواعد مشخصی پیروی کرد. برای این افراد مشاغلی مناسب است که در آن با ساماندهی داده ها و اطلاعات سر و کار داشته باشند. مشاغلی که در آنها انتظارات، وظایف و حدود اختیارات مشخص و شفاف بوده و از پیش برایشان تعریف شده باشد. برای این دسته از افراد، مشاغلی که نیاز به خلاقیت و یا منعطف عمل کردن به فراخور شرایط موجود را دارد، مناسب نیست. همچنین نباید دنبال مشاغلی بروند که در آنها باید یک تیم را رهبری کنند و یا تصمیم گیرنده باشند و یا فراتر از اختیارات معمول خود عمل کنند.

تیپ عمل گرا (Realistic):

این دسته از افراد به مشاغلی علاقه دارند که شامل کارهای فیزیکی با ابزار، ماشین آلات، گیاهان، حیوانات و یا هر چیزی باشد که بتوانند مشاهده و لمسش کنند. برای این دسته از افراد کار در فضاهای آزاد به محیط های اداری بسته ارجحیت دارد. مشاغلی برای این دسته از افراد مناسب است که با مفاهیم انتزاعی سر و کار نداشته باشد و بالعکس بتوانند خروجی هر کاری را که انجام می دهند بصورت ملموس و عینی درک کنند. کارهای اداری و کاغذبازی و یا حتی کارهایی که در آن مجبور باشند دامن با افراد سر و کله بزنند، برای این دسته از افراد مناسب نیست.

تیپ اجتماعی (Social):

برای این افراد مشاغلی مناسب است که دامن در ارتباط با دیگران باشند و به آنها کمک کنند، مشاوره و آموزش بدهند، از آنها مراقبت کنند و یا خدماتی را به آنها ارائه کنند. مشاغلی که در آنها بتوانند حس نوع دوستی و انسان دوستی خود را ارضا کنند. مشاغلی که در آنها بتوانند در نقش یک همراه، سنگ صبور، حامی و دلسوز نقش ایفا کنند و دل به دل دیگران بدهند و با هنرمندی از احساس و بیان خود برای ارتباط با سایر افراد و یا تشکیل گروهی از افراد در راستای تحقق یک هدف خاص استفاده کنند. بودن در مشاغلی از این دست که فرد در آنها از دیگران مراقبت می کند، دیگران را آگاه می کند، آموزش و ارتقا می دهد، به این دسته از افراد حس رضایت و لذت می دهد.

تیپ هنری (Artistic):

مشاغلی برای این دسته از افراد مناسب است که بتوانند آزادانه و بدون پیروی از رویه، قانون و چارچوب خاصی از خلاقیت خود استفاده کنند و کار را به شیوه ای که خودشان صلاح می دانند، انجام دهند. کارهای هنری و مشاغلی که آمیخته با رنگ ها، صداها، تصاویر و عواطف هستند و در برخی موارد غیرمعمول و هنجارشکن

هستند، مشاغل مطلوبی برای این دسته از افراد محسوب می شوند؛ مشاغلی که به آنها اجازه دهد ساعت ها در پروژه هنری خود غرق شوند و همه چیز و همه کس را در اطراف خود فراموش کنند. مشاغلی که باید ظرف یک زمان مشخص و در قالب یک چهارچوب از پیش تعیین شده انجام شوند، برای این دسته از افراد مناسب نیستند.

پاسخ های شما به سوالات آزمون هالند در کنار یکدیگر، مشخص می کند که شخصیت و علائق شغلی و کاری شما تا چه حد به هر یک از تیپ های فوق نزدیک و یا از آن ها دور است.

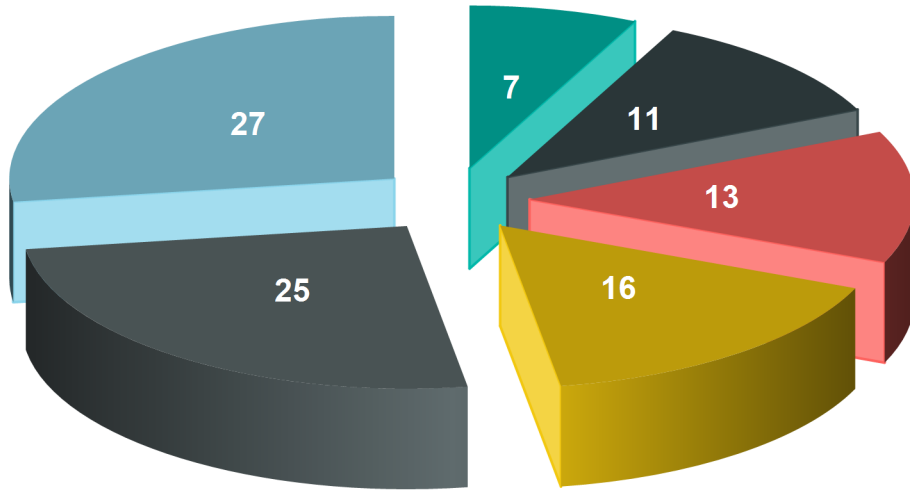
3 تیپ شغلی که بالاترین امتیاز را کسب کنند، نشان دهنده سه تیپ غالب شغلی شما هستند. حروف اختصاری این 3 تیپ شغلی وقتی در کنار هم قرار می گیرند اصطلاحاً " **کد هالند** " شما نامیده می شوند.

جاب ویژن در گزارش تحلیلی پیش رو علاوه بر اینکه 3 تیپ غالب شغلی شما را تعیین می کند، با استفاده از کد هالند، به شما پیشنهاداتی را در رابطه با رشته تحصیلی و نیز شغل ایده آل خواهد داد. طبیعتاً این رشته ها و یا مشاغل، گستره وسیعی از مشاغل و رشته هایی را که با تیپ شما هم خوانی دارد به شما معرفی می کنند.

طبیعتاً نتایج این آزمون، یکی از ورودی های مفید و درخور توجه برای شماست که می بایست در کنار دیگر اطلاعات اعم از ویژگی های شخصیتی، ارزش ها، توانمندی و دانش تخصصی و موارد دیگر قرار گیرد و تعیین کننده ی شغل و رشته تحصیلی ایده آل آینده شما باشد.

نتایج آزمون شما

در نمودار زیر به وضوح میتوانید مشاهده کنید که تیپ شغلی شما چند درصد به هریک از تیپ های 6 گانه هالند نزدیک است:



مدیر و جسور هنری اجتماعی قاعده‌مند و قراردادی عملگرا جستجوگر و تحلیل‌گر

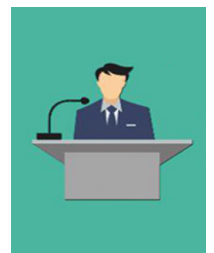
با توجه به تحلیل نتایج آزمون هالند، کد هالند و سه تیپ شغلی غالب شما عبارتند از:

EAS **کد هالند شما**

مدیر و جسور (Enterprising)

تیپ اول غالب شما

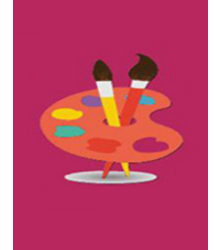
ویژگی بارز شما متقاعد کردن دیگران است. شما یک فرد متقاعد کننده (Persuader) هستید. شما باید به دنبال شغلی باشید که به شما اجازه دهد تا به قدرت و نفوذ دسترسی پیدا کنید و تیم خود را تشکیل داده و آن را رهبری کرده و در راستای اهداف خود به حرکت در آورید.



هنری (Artistic)

تیپ دوم غالب شما

ویژگی بارز شما خلق کردن است. شما یک هنرمند و خالق (Creator) هستید. شما باید به دنبال شغلی باشید که به شما اجازه دهد تا ذوق و خلاقیت خود را آزادانه و به دور از رویه ها و قوانین ساختاریافته، بروز دهید.



اجتماعی (Social)

تیپ سوم غالب شما

ویژگی بارز شما کمک کردن به دیگران است. شما یک مددکار و کمک کننده (Helper) هستید. شما باید به دنبال شغلی باشید که به شما اجازه دهد به دیگران کمک کرده و از آنها مراقبت کنید، به آنها مشاوره و یا آموزش دهید.



در زیر مشاغل پیشنهادی برای شما با توجه به کد هالند شما ارائه شده است. بدیهی است که این لیست طیف وسیعی از مشاغل را در بر می گیرد که هر چند در عنوان و ظاهر متفاوت هستند ولی از لحاظ ماهیت جنبه های مشترک بسیاری دارند. برای انتخاب از میان این لیست، طبیعتا باید میزان تحصیلات، مهارت ها و دوره های آموزشی و تجربیات کاری پیشین خود را مد نظر قرار دهید.

شغل های پیشنهادی برای شما

- مدیر تبلیغات
- روحانی مذهبی
- معلم یا استاد دانشگاه حوزه علوم سیاسی
- تولیدکننده محتوا
- تهیه کننده فیلم یا برنامه تلویزیونی
- کارشناس روابط عمومی
- طراح شهری
- روانشناس صنعتی
- کارگردان برنامه تلویزیونی
- سرآشپز

با توجه به تحلیل نتایج آزمون هالند، رشته های تحصیلی پیشنهادی به شما عبارتند از:

رشته های تحصیلی برای شما

- علوم ارتباطات
- باستان شناسی
- روابط عمومی
- کارگردانی
- مدیریت بازاریابی
- مهندسی شهرسازی
- الهیات
- روزنامه نگاری
- روانشناسی
- علوم سیاسی
- مدیریت
- مدیریت شهری
- آشپزی
- علوم قرآن و حدیث